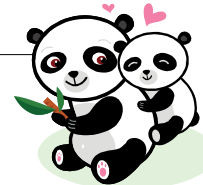
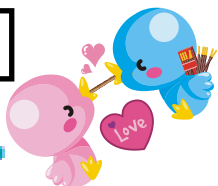


NPO法人 子育て応援ナビぽっかぽか

ぽっかぽか通信

プラス



第12号 平成25年10月24日 発行

出張ひろば・ぽっかぽかプラス

〒710-0813 倉敷市寿町9-2

TEL (086)441-5660 <木・10:00-15:00>

暑い暑い夏が終わり、いきなりググッと寒くなってきました。

ひろばでも、風邪を引いちゃったお話を聞くことが多くなってきました。体調管理に気を付けて、元気に生活していきたいですね。ひろばに来た時には手洗いを忘れずに♡



11月 7日(木)

11月 14(木)

10時から15時まで

10時から15時まで

11月21日(木)

11月28日(木)

10時から15時まで

10時から15時まで

きくちゃん来訪



「子育てプラス」

♡11月23日(土) 勤労感謝の日です♡

11月23日は「勤労を尊び、生産を祝い、国民がたがいに感謝しあう日」と1948年に法律で定められました。戦前11月23日は「新嘗祭」(にいなめさい/しんじょうさい)で農作物の恵みを感じる日でした。日々の労働に対して「農作物」という形のあるものが目に見えて返ってくるのが少ない現代で、勤労の目的を再認識する日という意味がこめられているようです。

新嘗祭は古くから国家の重要な行事であり「瑞穂の国」の祭祀を司る最高責任者である大王(おおきみ)(天皇)が国民を代表して、農作物の恵みに感謝する式典でした。「新嘗」とはその年収穫された新しい穀物のことをいいます。農業中心の時代、この行事はとても重要な儀式でした。

「勤労感謝の日」を制定するにあたっては、元々の「新嘗祭」として祝いたいなど様々な意見があったようです。しかし「労働」とは本来「農業に従事して生産を行うもの」だけを言うのではなく、今日のサービス産業なども含めた幅広い意味を持つことから「新嘗祭の日」という考えは却下され、現在の「勤労感謝の日」が制定されたそうです。

11/21(木)10時から12時まで、きくちゃんがプラスに遊びに来てくれるよ。子どもの成長のこと、ママ自身のこと、何でも気軽に相談してみてね！



ひろばに専用駐車場はありません。近隣の有料駐車場を御利用下さい。ひろば周辺の駐車場はすべて月極駐車場ですので、絶対に駐車はしないで下さい。

11時30分から13時は、ランチタイム！お弁当を持ってきて皆で食べましょう♪

アリオ倉敷

なんぼい休憩
券不効用

JR倉敷駅

まただパーキング

寿町踏切へ

児童精神科医 佐々木 正美先生

